

PROGRAMME DE RÉCUPÉRATION DES MÉDICAMENTS (PRM) FEUILLET D'INSTRUCTIONS

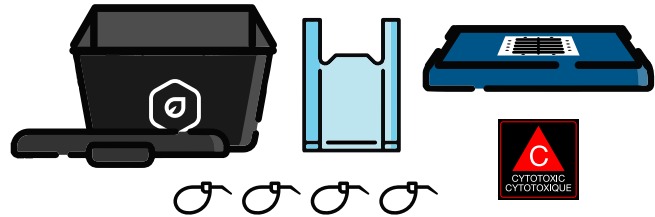


ASSOCIATION POUR LA RÉCUPÉRATION DE
PRODUITS SANTÉ

1

Qu'est-ce qui est compris dans la trousse?

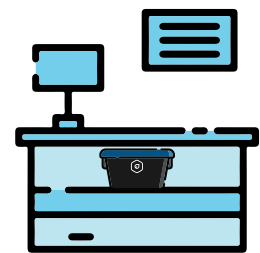
- 1 bac noir avec le logo de l'ARPS
- 1 couvercle noir plat pour le transport
- 1 doublure bleue
- 4 attaches autobloquantes
- Les autres articles sont envoyés séparément :
 - Étiquettes pour produits cytotoxiques
 - Un **couvercle bleu** avec une ouverture



2

Comment mettre le bac de l'ARPS en place?

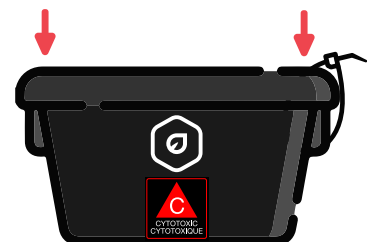
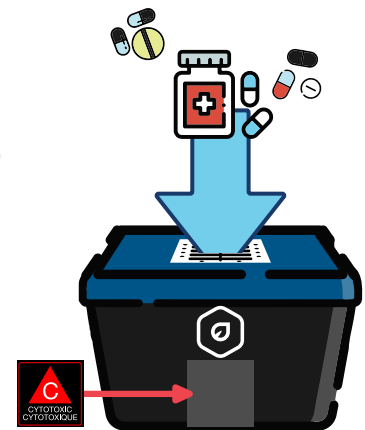
- Garder les contenants dans un endroit où l'accès est restreint et sécurisé derrière le comptoir de la point de collecte
- Utiliser la doublure bleue pour recouvrir l'intérieur du bac
- Utiliser une attache autobloquante pour sécuriser le couvercle bleu au contenant pendant son utilisation



3

Qu'est-ce qui est accepté?

- Seulement les médicaments retournés par les consommateurs sont acceptés
 - NE PAS DÉNATURER LES MÉDICAMENTS
 - Ne pas mettre d'objets médicaux piquants, coupants ou tranchants dans le bac
 - Toutes les informations personnelles des patients sur les contenants de médicaments inutilisés (liquides, crèmes ou contenants avec résidus) retournés par ceux-ci, doivent être biffées ou de retirées
- Mettre tous les retours de médicaments directement dans le bac dont l'intérieur est recouvert de la doublure
 - Les liquides, crèmes et poudres doivent demeurer dans leurs contenants originaux pour éviter les dégâts
 - Les pilules, comprimés et autres médicaments doivent être placés dans un sac scellé pour protéger vos mains
 - Un maximum de 15 inhalateurs peuvent être placés dans le bac
 - Les boîtes en carton et autres emballages doivent être recyclés par les patients
- Si un médicament cytotoxique est rapporté, apposez une étiquette de produit cytotoxique sur le rectangle texturé sur le côté, sous la poignée
- Visitez le [Portail des points de collecte \(PC\)](#) pour en savoir plus sur les autres ressources du programme



4

Comment préparer un bac pour sa cueillette?

- Une fois que le bac est plein, fermer la doublure en attachant bien les poignées (max. 23 kg ou 50 lb)
- REMPLACER LE COUVERCLE BLEU PAR LE **COUVERCLE NOIR POUR LE TRANSPORT**
- Appliquez une pression ferme sur le couvercle jusqu'à ce que le scellement se fasse
- Insérez les attaches fournies dans chaque trou des poignées et serrez-les bien pour assurer la fermeture du bac
- NE PAS TROP LE REMPLIR (max. 23 kg ou 50 lb)