

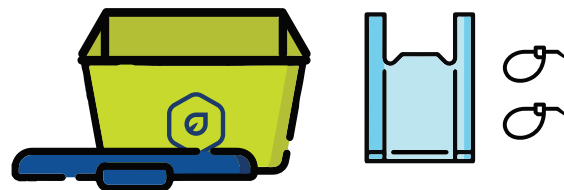
PROGRAMME DE RÉCUPÉRATION DES MÉDICAMENTS (PRM) FEUILLET D'INSTRUCTIONS



ASSOCIATION POUR LA RÉCUPÉRATION DE
PRODUITS SANTÉ

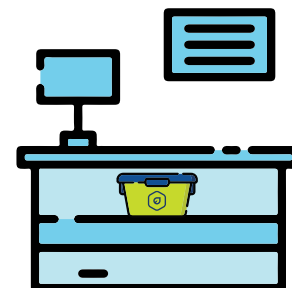
1 Qu'est-ce qui est compris dans la trousse?

- 1 bac vert avec le logo de l'ARPS
- 1 couvercle bleu plat
- 1 doublure bleue
- 2 attaches autobloquantes



2 Comment mettre le bac de l'ARPS en place?

- Garder les contenants dans un endroit où l'accès est restreint et sécurisé derrière le comptoir du point de collecte
- Utiliser la doublure bleue pour recouvrir l'intérieur du bac



3 Qu'est-ce qui est accepté?

- Seulement les médicaments retournés par les consommateurs sont acceptés.
 - NE PAS DÉNATURER LES MÉDICAMENTS
 - Ne pas mettre d'objets médicaux piquants, coupants ou tranchants dans le bac
 - Toutes les informations personnelles des patients sur les contenants de médicaments inutilisés (liquides, crèmes ou contenants avec résidus) retournés par ceux-ci, doivent être biffées ou retirées
- Déposez tous les médicaments retournés par les consommateurs directement dans la boîte doublée.
 - Les liquides, crèmes et poudres doivent demeurer dans leurs contenants originaux pour éviter les dégâts
 - Les pilules, comprimés et autres médicaments doivent être placés dans un sac scellé pour protéger vos mains
 - Un maximum de 15 inhalateurs peuvent être placés dans le bac
 - Les boîtes en carton et autres emballages doivent être recyclés par les patients
- Visitez le [Portail des points de collecte \(PC\)](#) pour en savoir plus sur les autres ressources du programme



4 Comment préparer un bac pour sa cueillette?

- Une fois que le bac est plein, fermer la doublure en attachant bien les poignées (max. 23 kg ou 50 lb)
- Appliquez une pression ferme sur le couvercle jusqu'à ce que le scellement se fasse
- Insérez les attaches fournies dans chaque trou des poignées et serrez-les bien pour assurer la fermeture du bac
- NE PAS TROP LE REMPLIR (max. 23 kg ou 50 lb)

